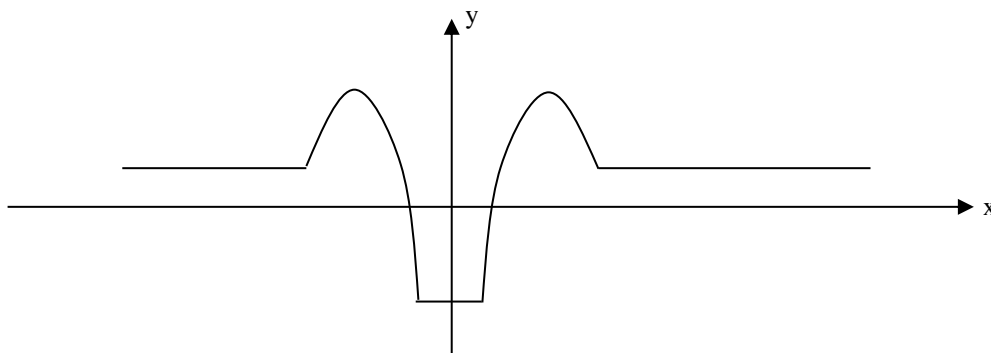


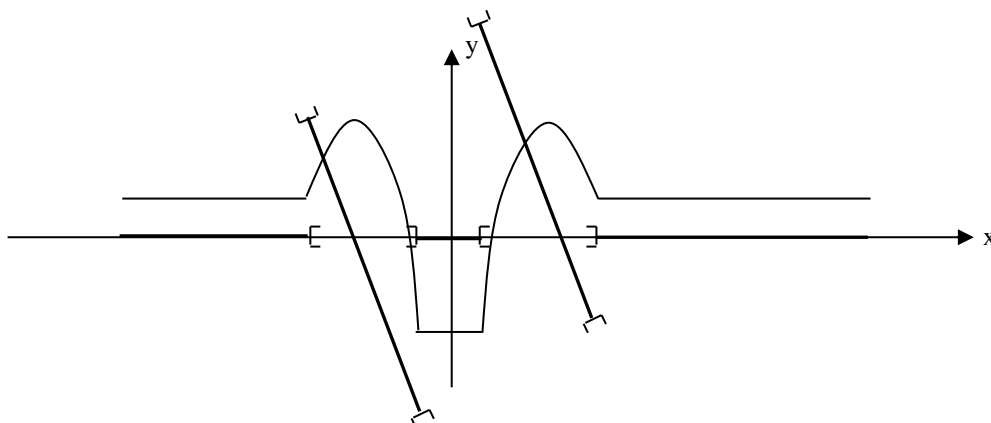
5.2. Prüfungsaufgaben zur graphischen Differentiation

Aufgabe 1a: Ableitungsfunktion (3)

Skizziere den Verlauf der Ableitungsfunktion $f'(x)$

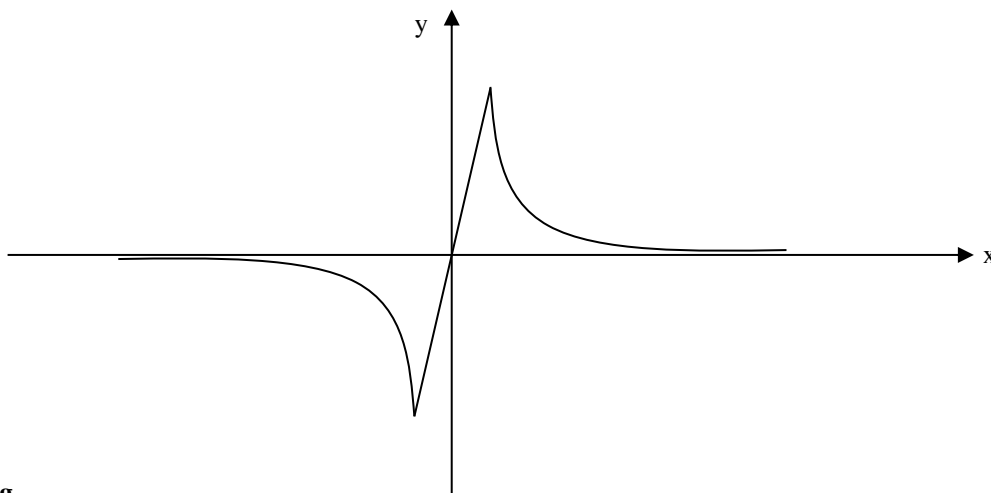


Lösung

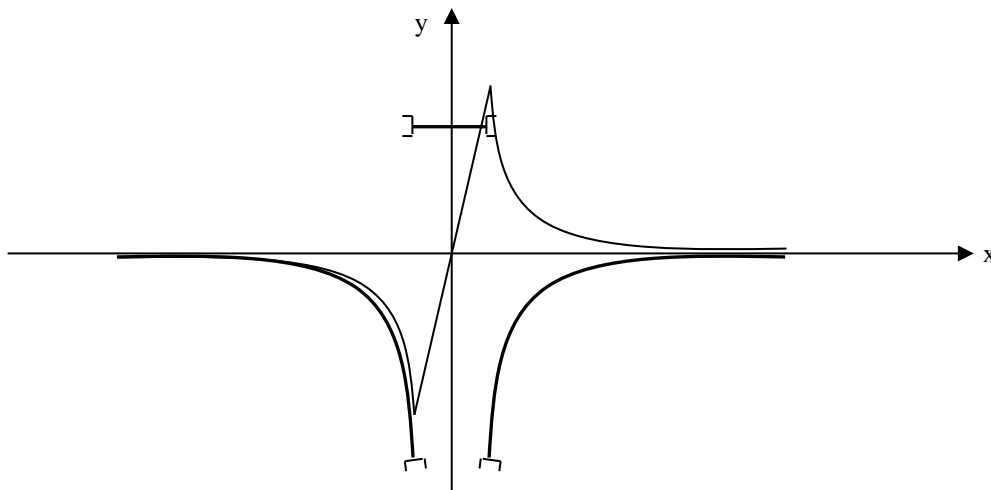


Aufgabe 1b: Ableitungsfunktion (3)

Skizziere den Verlauf der Ableitungsfunktion $f'(x)$

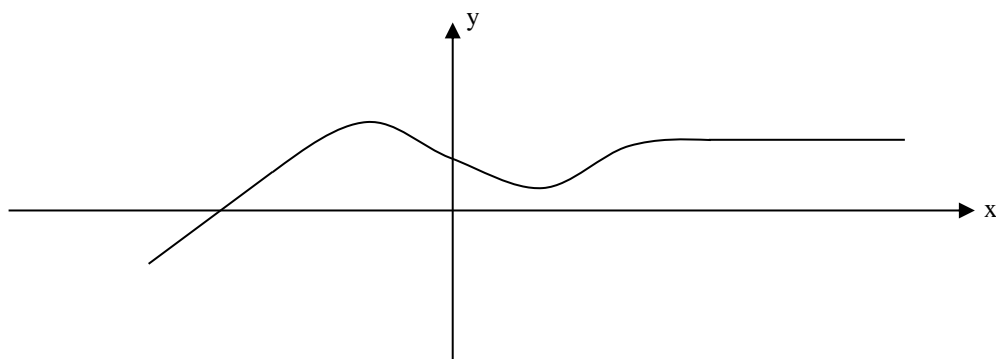


Lösung

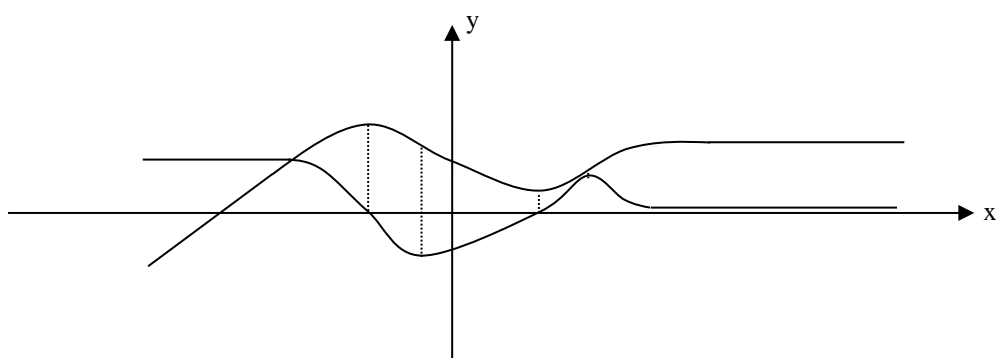


Aufgabe 2a: Ableitungsfunktion (3)

Skizziere den Verlauf der Ableitungsfunktion $f'(x)$

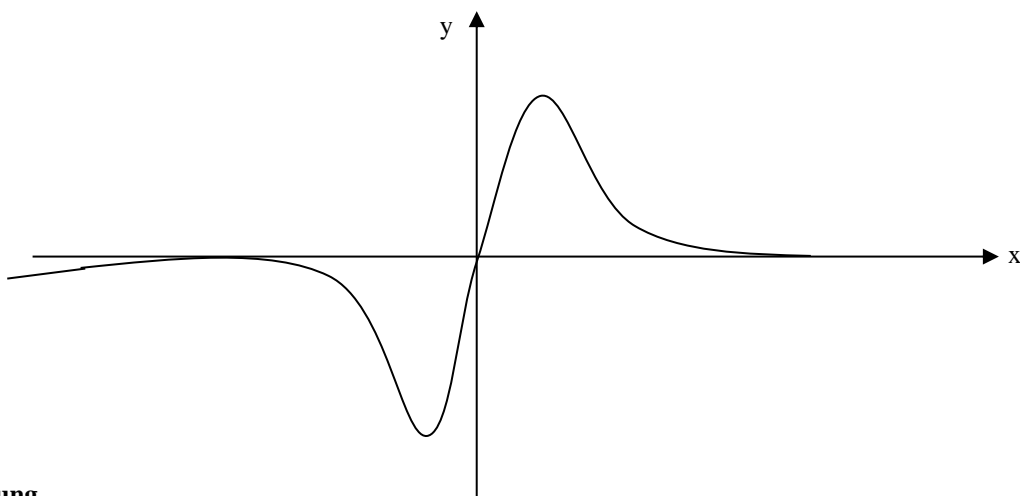


Lösung

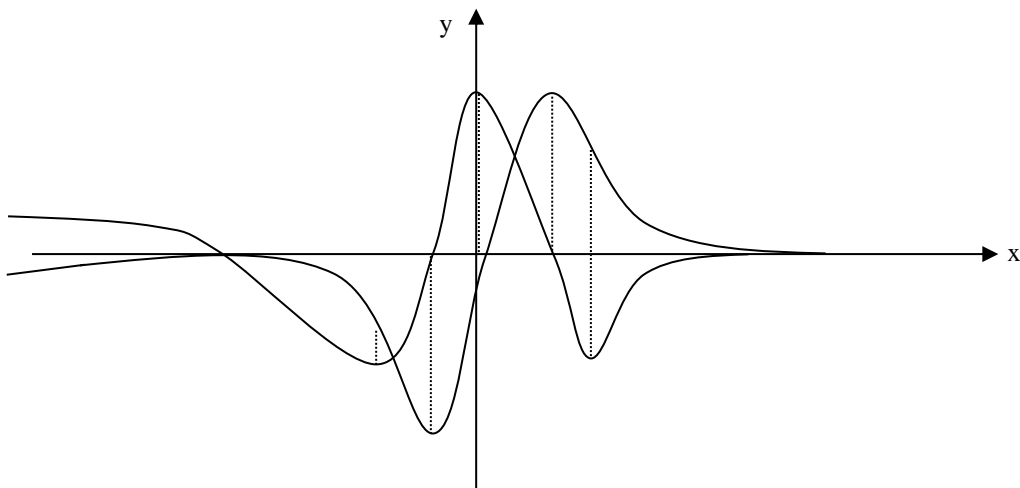


Aufgabe 2b: Ableitungsfunktion (3)

Skizziere den Verlauf der Ableitungsfunktion $f'(x)$

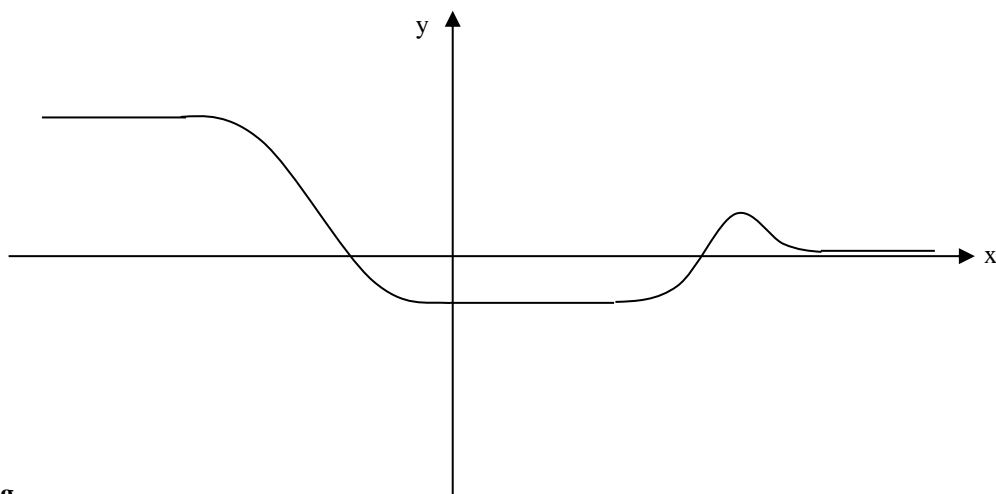


Lösung

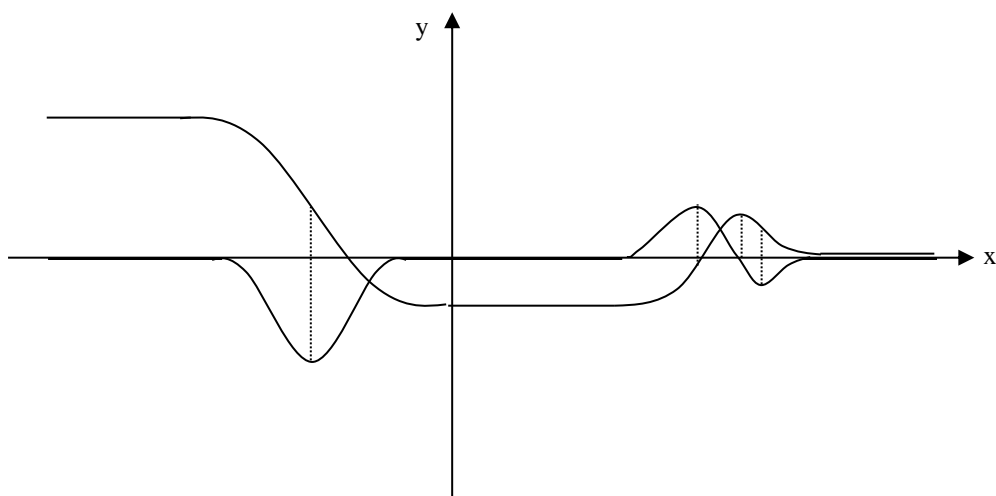


Aufgabe 2c: Ableitungsfunktion (3)

Skizziere den Verlauf der Ableitungsfunktion $f'(x)$

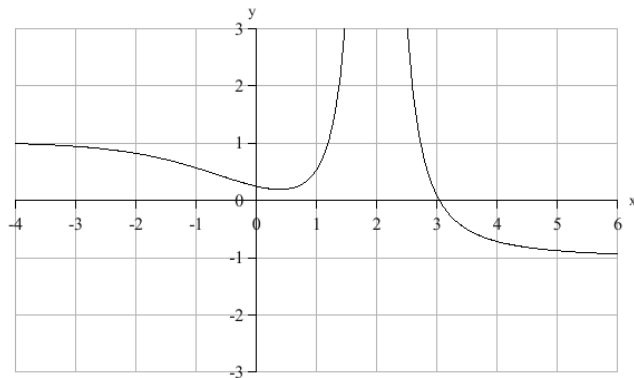


Lösung

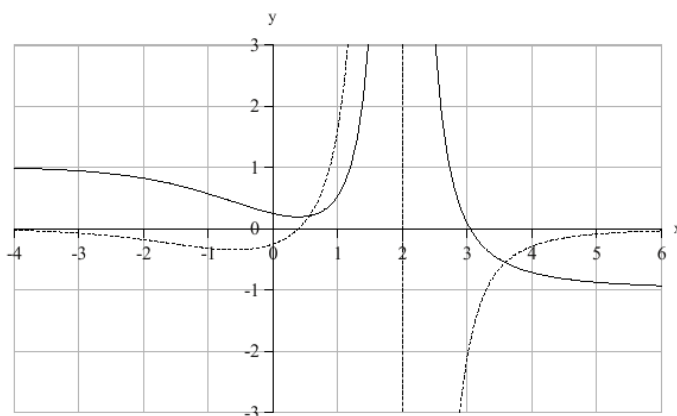


Aufgabe 3a: Ableitungsfunktion (3)

Skizzieren sie den Verlauf der Ableitungsfunktion f' und kennzeichne die Zuordnung der Extrem-, Wende- und Achsenschnittpunkte in f und f' .

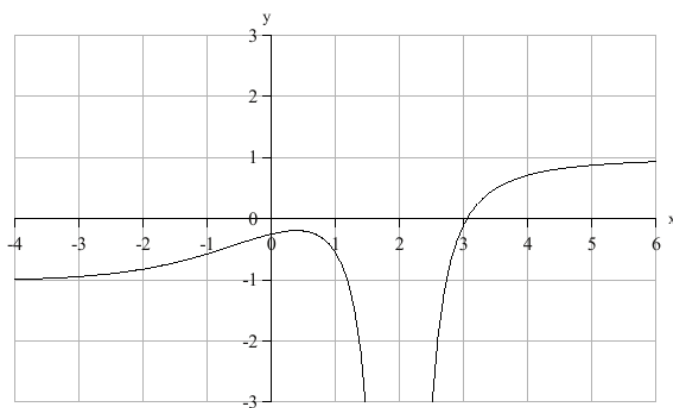


Lösung

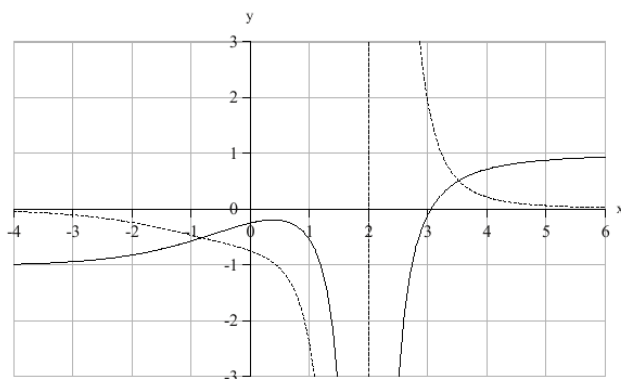


Aufgabe 3b: Ableitungsfunktion (3)

Skizziere den Verlauf der Ableitungsfunktion f' und kennzeichne die Zuordnung der Extrem-, Wende- und Achsenschnittpunkte in f und f' .

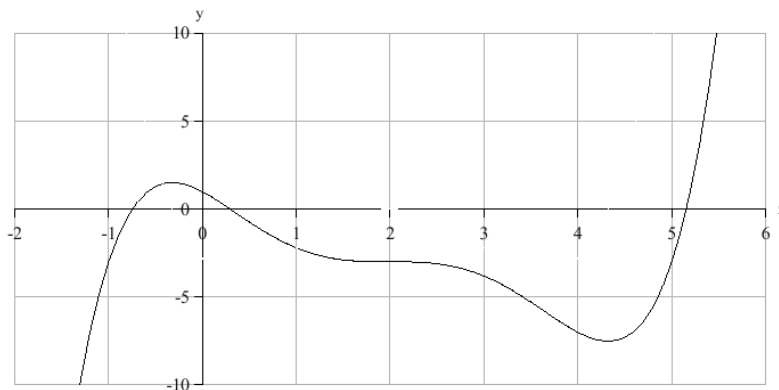


Lösung:

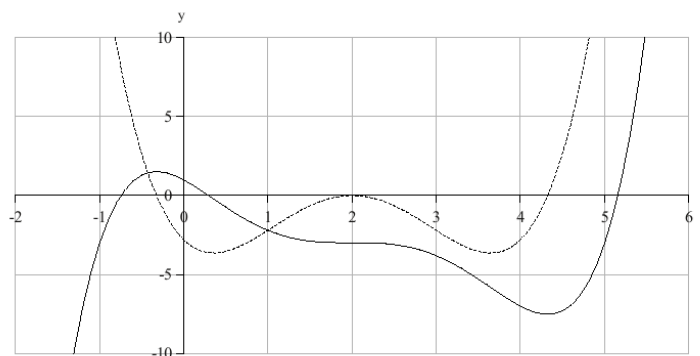


Aufgabe 4a: Ableitungsfunktion (3)

Skizziere den Verlauf der Ableitungsfunktion f' und kennzeichne die Zuordnung der Extrem-, Wende- und Achsenschnittpunkte in f und f' .

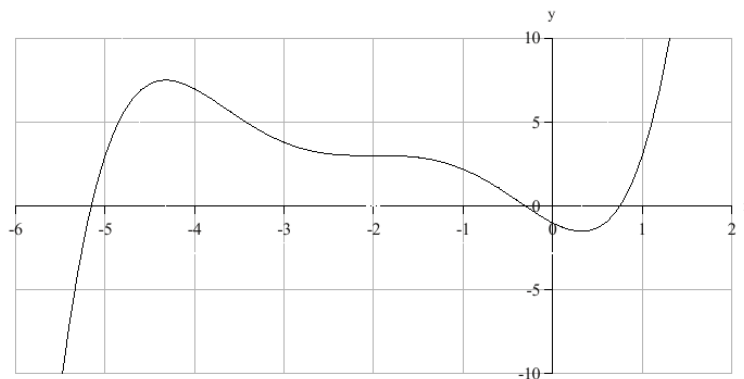


Lösung

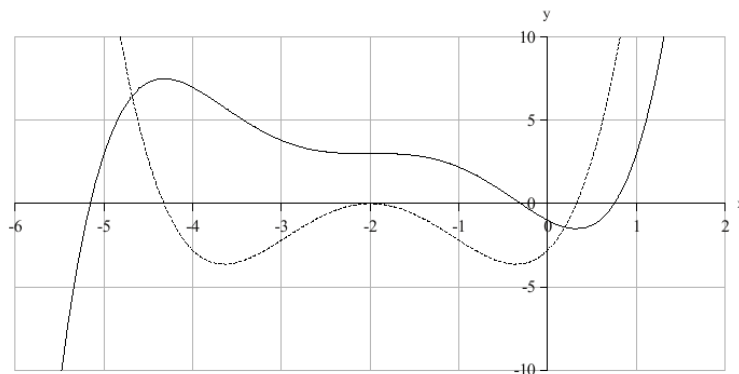


Aufgabe 4b: Ableitungsfunktion (3)

Skizzieren sie den Verlauf der Ableitungsfunktion f' und kennzeichne die Zuordnung der Extrem-, Wende- und Achsenschnittpunkte in f und f' .

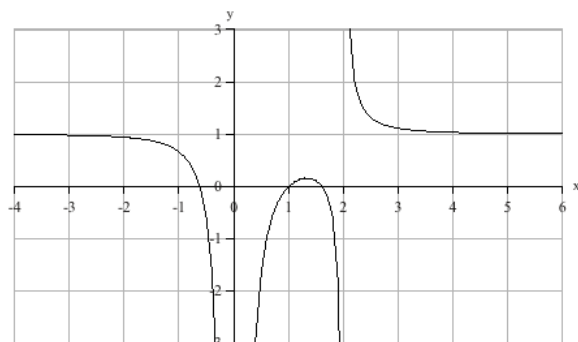


Lösung:

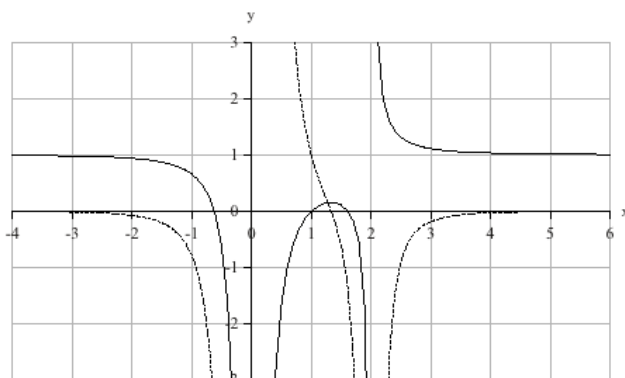


Aufgabe 5a: Ableitungsfunktion (3)

Skizziere den Verlauf der Ableitungsfunktion f' und kennzeichne die Zuordnung der Extrem-, Wende- und Achsenschnittpunkte in f und f' .

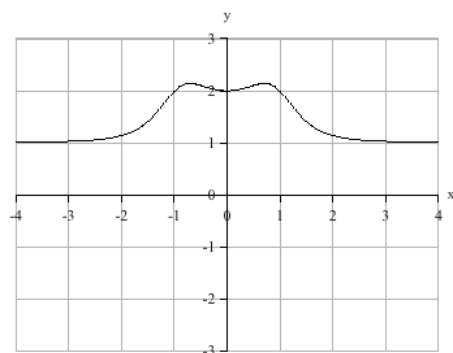


Lösung:

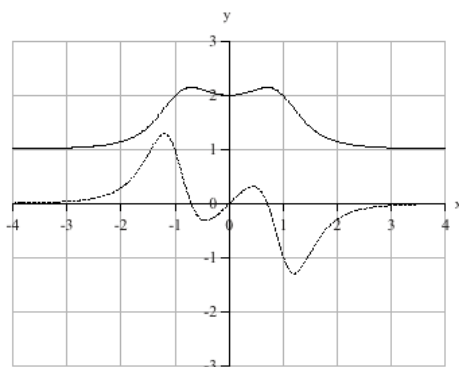


Aufgabe 5b: Ableitungsfunktion (3)

Skizziere den Verlauf der Ableitungsfunktion f' und kennzeichne die Zuordnung der Extrem-, Wende- und Achsenschnittpunkte in f und f' .

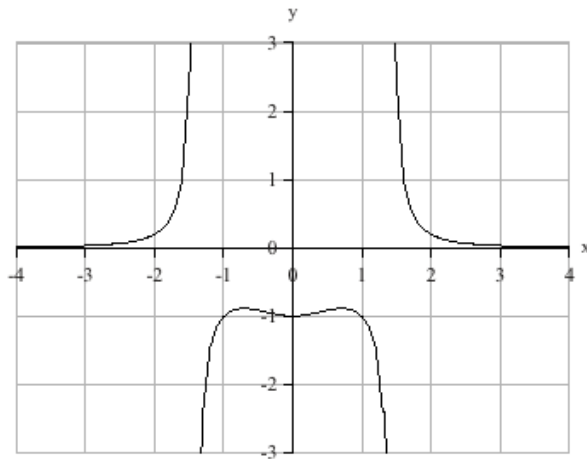


Lösung:



Aufgabe 5c: Ableitungsfunktion (3)

Skizziere den Verlauf der Ableitungsfunktion f' und kennzeichne die Zuordnung der Extrem-, Wende- und Achsenschnittpunkte in f und f' .



Lösung:

